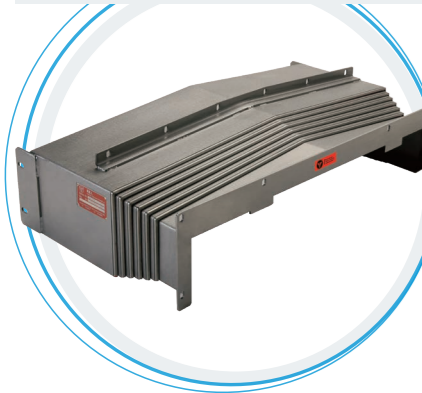


TELESKOPABDECKUNGEN  
TELESCOPIC STEEL COVERS



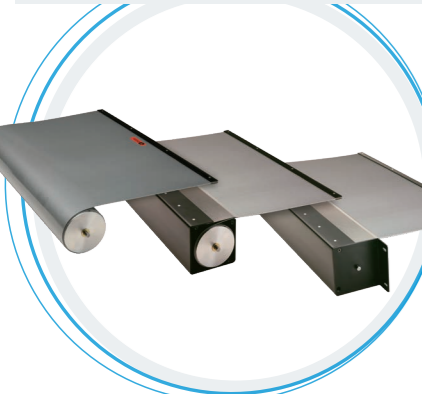
SHEET-POCKET



MOTORISIERTE ROLLOABDECKUNGEN  
MOTOR ROLL-UP COVERS



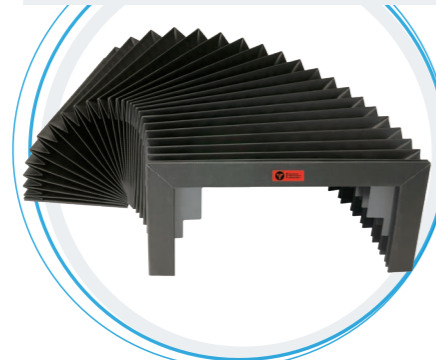
ROLLOABDECKUNGEN  
ROLL-UP COVERS



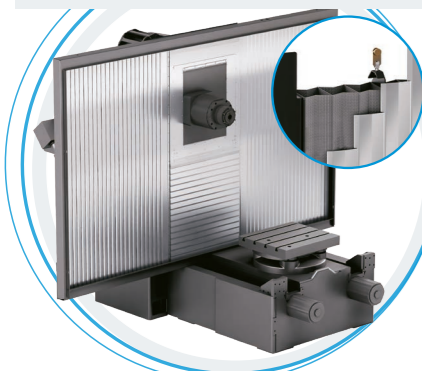
X-Y ABDECKUNGSSYSTEME  
X-Y SHIELDS



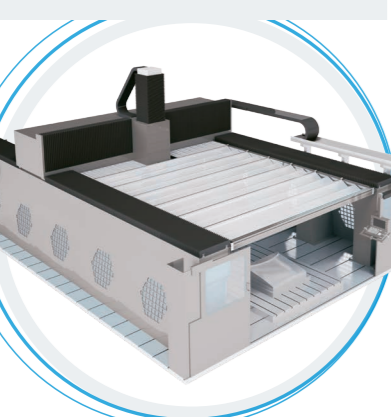
THERMOGESCHWEISSTE  
FALTENBÄLGE  
THERMIC-WELDED BELLOWS



X-Y ABDECKUNGSSYSTEME  
MIT FALTENBÄLGEN  
X-Y SHIELDS WITH BELLOWS



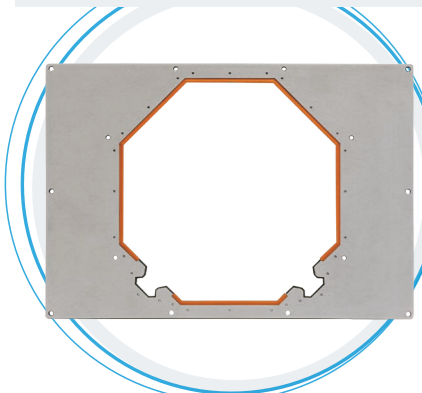
WAVE SKY



RUNDE FALTENBÄLGE  
ROUND BELLOWS



FÜHRUNGSBAHNABSTREIFER  
PROFILED WIPERS



FALTENBÄLGE MIT  
BEWEGLICHEN LAMELLEN  
THERMIC-WELDED BELLOWS  
WITH FLEXIBLE BLADES



DUAL BARRIER



**P**rotezioni  
**E**laborazioni  
**I**ndustriali



Die Erfolgsgeschichte der P.E.I. - Gruppe begann dank der Intuition der Gründungsmitglieder, die schon in den 1980er Jahren die Bedeutung des Themas "Sicherheit am Arbeitsplatz" erkannten. Innovationen, Qualität und Forschung sind seither die Werte, welche die P.E.I. - Gruppe als einer der führenden Hersteller in Italien und Europa im Bereich von Schutzsystemen für Werkzeugmaschinen, verfolgt.

The strategy of success of the P.E.I. Group emerges from the intuition of the founding partners in recognising the importance of workplace safety, which has lead, beginning from the 1980s, to the significant development of the market for protective covers in machine tools.

Research, innovation and quality are the driving values of the P.E.I. Group, a leading manufacturer in Italy and Europe of protective covers for machine tools.

**P.E.I. S.r.l.**

Via Torretta 32 - 32/2 - 34 - 36  
40012 Calderara di Reno  
BOLOGNA (ITALY)  
T +39 051 6464811  
info@pei.eu  
www.pei.eu

**SEIT MEHR ALS VIERZIG JAHREN AUF DEM MARKT  
FÜR WERKZEUGMASCHINENSCHUTZ VERTRETEN**

**FOR MORE THAN FORTY YEARS PRESENT  
ON THE MARKET OF PROTECTIONS FOR MACHINE TOOLS**



**P**rotezioni  
**E**laborazioni  
**I**ndustriali



**EIN LABEL, DAS FÜR QUALITÄT STEHT**

Die Produkte "made by P.E.I." werden zudem über Handelspartner in der ganzen Welt vertrieben.  
**A LABEL THAT MEANS QUALITY**  
Products "made by P.E.I." are distributed worldwide by a network of dealers.

**P.E.I. IN ZAHLEN**  
OUR NUMBERS

MITARBEITER  
EMPLOYEES



**420**

PRODUKTIONSSTÄTTEN  
PRODUCTION PLANTS



**7**

EXPORT  
EXPORT



**50%**

INTERNATIONALE PATENTE  
INTERNATIONAL PATENTS



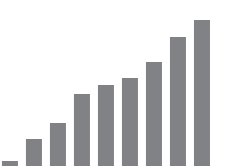
**70**

LÄNDER DES VERTRIEBSNETZES  
SALES NETWORK COUNTRIES



**20**

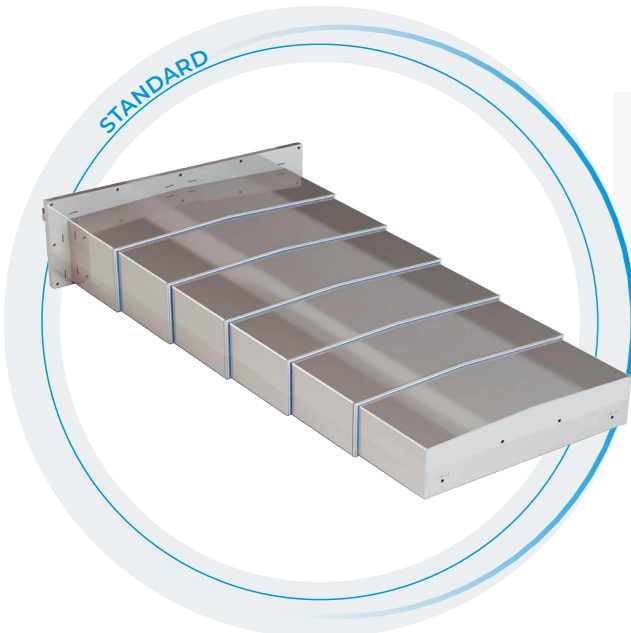
UMSATZ  
TURNOVER



**60 Mio €**

## TELESKOPABDECKUNGEN

### TELESCOPIC STEEL COVERS

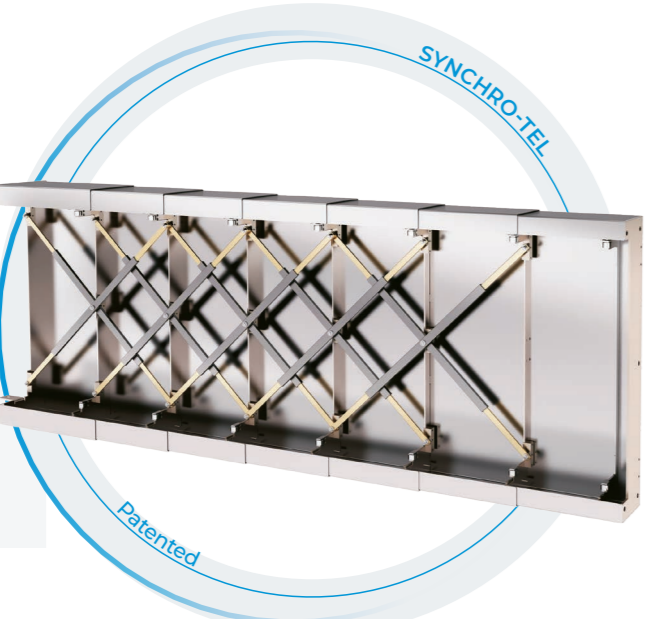


Teleskopabdeckungen für alle Werkzeugmaschinentypen. Die Qualität der Ausführung und die Aufmerksamkeit die den Stoßdämpfern gewidmet wurde, geben uns die Möglichkeit, Probleme die durch die hohe Geschwindigkeit entstehen, zu lösen.

Telescopic steel covers for all types of machine tools. The quality of execution and the attention paid to shock absorbers enable us to solve problems related to high speed.

SYNCHRO-TEL ist eine mechanische Vorrichtung, die ein gleichmäßiges Auseinander- und Zusammenfahren von mittelgroßen Teleskopabdeckungen ermöglicht. SYNCHRO-TEL ist geeignet für hohe Verfahrensgeschwindigkeiten und Beschleunigungen.

SYNCHRO-TEL is a mechanical system which synchronizes the opening and closure of medium sized telescopic covers. SYNCHRO-TEL is ideal for working at high speeds and acceleration.

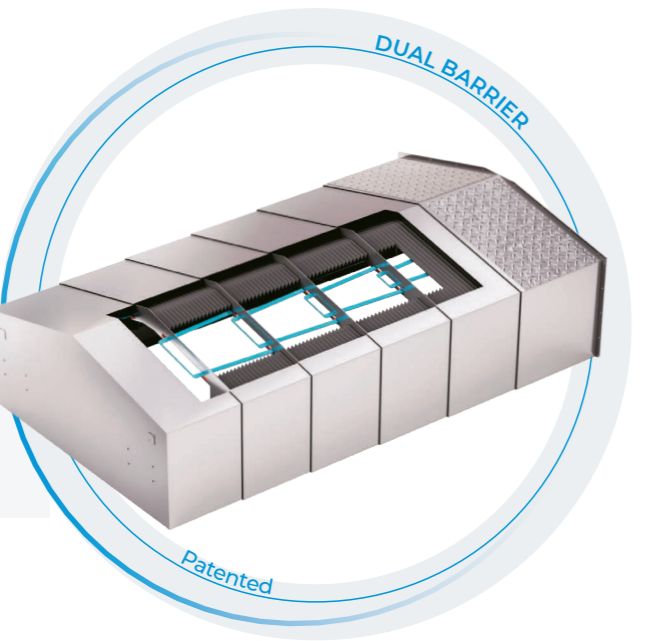


Die Teleskop-Stahlabdeckungen des Typs SHEET-POCKET™ sind die Lösung für die Problematiken rund um eine Abschirmung der Y-Achse in horizontalen Bearbeitungszentren und Bohrwerken, auch mit sehr langen Verfahrenswegen.

The SHEET-POCKET™ compact telescopic cover is the solution to problems in shielding the Y axis in horizontal machining centres and boring machines, even for very long strokes.

Das DUAL BARRIER System besteht aus Teleskopabdeckungen und thermogeschweißten Faltenbälgen.

The DUAL BARRIER System waterproof telescopic covers use telescopic covers and bellows heat-sealed together.



## ROLLOABDECKUNGEN MIT BZW. OHNE GEHÄUSE

### ROLL-UP COVERS WITH AND WITHOUT CANISTER



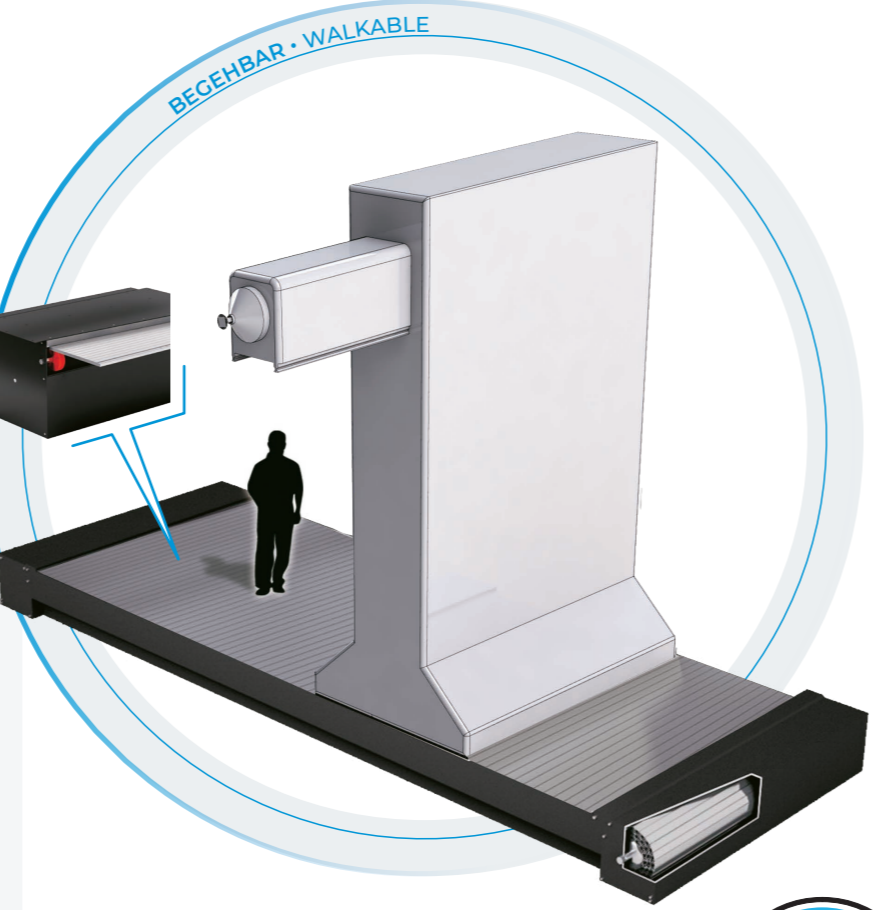
CORNER ROLL-UP COVER JM ist eine neue Anwendung aus dem Hause P.E.I.: eine aufwickelbare Gliederschürze die mehrere Achsen, sowohl vertikal als auch horizontal, abdeckt.

Die Schürze wird auf einen P.E.I. Mechanismus aufgewickelt und durch einen Schubmotor mit seitlich an der Schürze integrierten Ketten abgewickelt.

CORNER ROLL-UP COVER JM is a new P.E.I. application: a roll-up cover that protects more than one side, both vertically and horizontally. It is rolled up using a P.E.I. winding mechanism driven by a motor with integrated side chains fixed to the shutter, creating a rack effect.

PIT ROLL-UP COVER  
Mit dieser horizontalen Schürze werden bei Einhaltung der Einbauanweisungen aktuelle Unfallverhütungsvorschriften erfüllt.

PIT ROLL-UP COVER deckt den oberen Grubenbereich von Maschinen, deren Untergestell (oder andere Teile) unterhalb der Trittlfläche liegt, ab.



PIT ROLL-UP COVER  
It is horizontal roll-up protection required by health and safety regulations.

In fact, the walkable shutters designed by P.E.I. allow you to close the upper floor of the pit of machines, whose base (or other) is located under the walkway level.

## FALTENBÄLGE

### BELLOWS

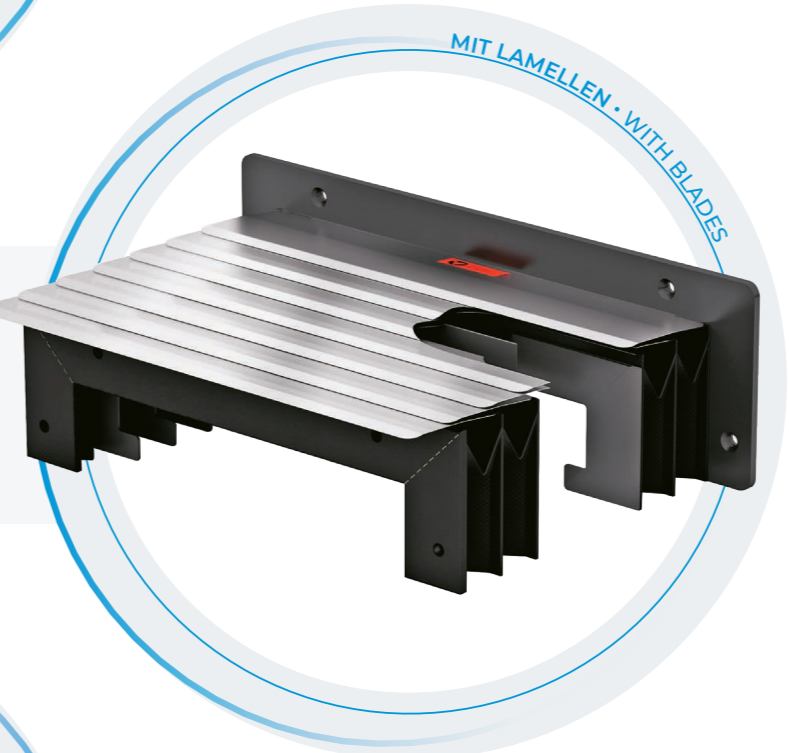


Die umfassende Auswahl an Standard-Faltenbälgen aus dem Hause P.E.I. garantiert die optimale Schutzabdeckung für jede Werkzeugmaschinenart, auch dank der unterschiedlichen Formen und hochwertigen Materialien.

The wide range of standard bellows produced by P.E.I. guarantees optimal protection for any type of machine tool thanks to the versatility of the forms and the high-quality characteristics of the materials used.

Faltenbälge mit Lamellen aus Edelstahl finden Anwendung auf jedem Werkzeugmaschinen-Typ. Sehr oft werden sie in Bearbeitungszentren und spanabhebenden Maschinen eingesetzt.

The flat protective bellows with stainless steel blades are widely used on all types of machine tools: their use is very frequent in machining centres.

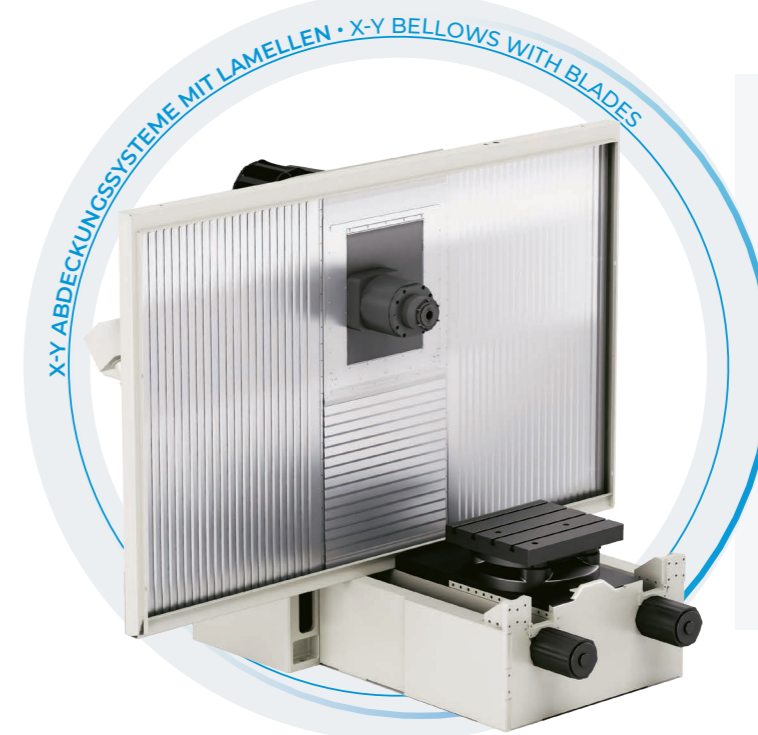


Runde Faltenbälge werden eingesetzt wenn eine starke Drehungsbelastbarkeit gefordert ist bei einem sehr geringen Zusammendruckmaß. Runde genähte Faltenbälge sind sehr zuverlässig, nicht mit Werkzeugkosten verbunden und haben eine hohe Beständigkeit bei mechanischer und dynamischer Beanspruchung.

Round bellows are used when a strong wear resistance with a very small compressed length is required. In addition to being very reliable, the sewn round bellows do not involve equipment costs and ensure high resistance to mechanical and dynamic stress.

## ABDECKUNGSSYSTEME

### SHIELDS

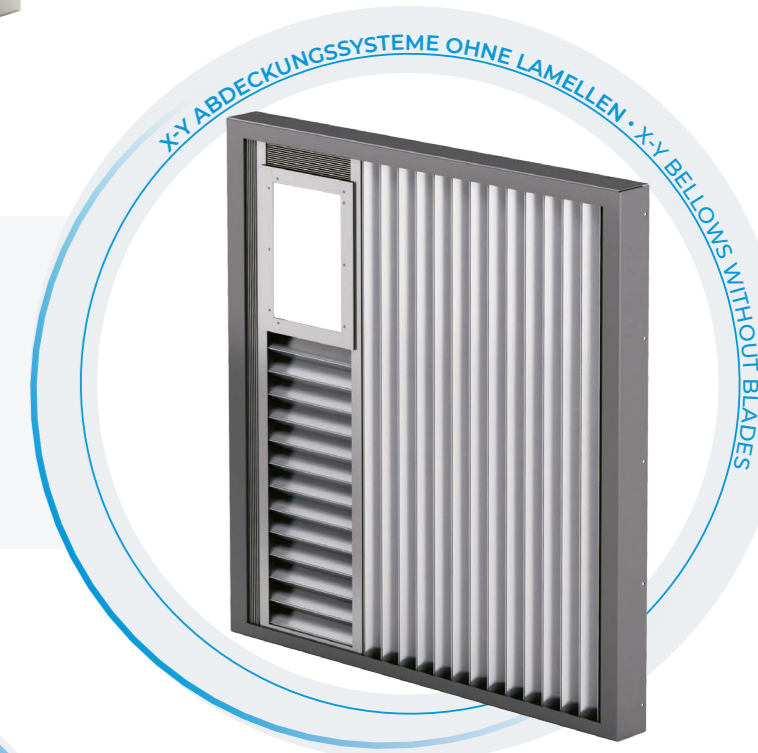


Diese dynamischen Abdeckungen für die Führungen in Werkzeugmaschinen sind wahre bewegliche Schutzbarrieren entlang der X und Y Achsen moderner Industriemaschinen. Die Serie der X-Y Abdeckungssysteme wurde ins Leben gerufen aufgrund der steigenden Nachfrage nach kompletten Abdeckungs-Lösungen. P.E.I. ist diesem Bedarf nachgekommen und hat eine neue Abteilung gegründet, in der sich Techniker nur mit diesem Produkt beschäftigen.

The dynamic protection for machine tool guides is a true moving barrier on the X and Y axes of modern industrial machines. The X-Y Shield line was created to meet the growing demand for complete protection solutions and P.E.I. has responded to this increase in demand by organising a product division dedicated to this product that applies the concept of short chain to its production.

P.E.I. stellt Abdeckungssysteme für die X-Y Achsen von Werkzeugmaschinen her. Die Ausführung mit Faltenbälgen ohne Lamellen wird häufig in 3D Druckern und in Dachabdeckungen von Bearbeitungszentren eingesetzt.

P.E.I. produces a range of protections for the X-Y axes of the machine tools. The bellows version without blades is widely used in 3D printers and in the roofs of machining centres.



Das X-Y SP-2R Abdeckungssystem stellt ein äußerst zuverlässiges System zum Schutz des Arbeitsraums horizontaler und vertikaler Bearbeitungszentren, insbesondere vor heißen Spänen dar, in 3 D Druckern und bei staubintensiven Bearbeitungen.

The X-Y SP-2R SHIELD represents the most reliable system for protecting the work area, on the horizontal and vertical machining centers, in an environment where a large quantity of hot shavings is produced, in case of dust-intensive machining and for 3D printing.



**P**rotezioni  
**E**laborazioni  
**I**ndustriali