



PRODUKTÜBERSICHT

ZIELSICHER ZUM PASSENDEN PRODUKT

Wir von Orbit Antriebstechnik kennen die Anforderungen des Marktes und wählen bei der Gestaltung des Angebotsprogramms aus dem Spektrum namhafter Partner die unter technischen und wirtschaftlichen Aspekten sinnvollsten Produkte.

Seit 1996 bieten wir auf die Kundenbedürfnisse optimal abgestimmte Komponenten und Systeme im Bereich der mechanischen Antriebstechnik.

Als objektiver Dienstleister steht für uns nicht ein bestimmtes Produkt im Vordergrund, sondern die für eine bestimmte Applikation optimale Lösung. Aus unserem breiten Spektrum von Markenprodukten können Sie entweder schnell und einfach selbst das Passende wählen, oder nutzen Sie die Erfahrungen unserer Anwendungsberater in einem persönlichen Gespräch.

Gemeinsam mit Ihnen definieren wir, welche Kupplungen und Antriebskomponenten die größtmögliche Effizienz für Ihre Anforderungen bieten - kundenspezifische Antriebslösungen und Anpassungen mit eingeschlossen.

www.orbit-antriebstechnik.de

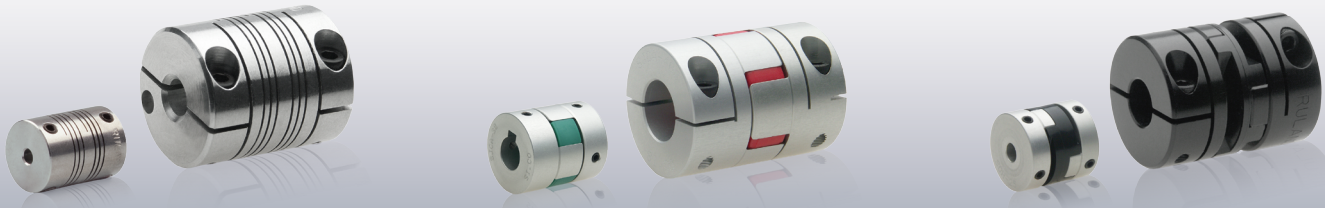
Antriebskomponenten einfach und bequem bestellen: shop.orbit-antriebstechnik.de

INHALT

| | |
|-------------------------------------|---------|
| Ausgleichskupplungen | 4 - 7 |
| Starre Kupplungen | 8 9 |
| Klemmringe | 10 11 |
| Sicherheitskupplungen | 12 13 |
| Linear- und Getriebetechnik | 14 15 |
| Branchen | 16 17 |
| Shop | 18 19 |
| Unser Know-How steht für Sie bereit | 20 21 |
| Engineering | 22 23 |

AUSGLEICHKUPPLUNGEN

Unser Kupplungsprogramm bietet Ihnen Ausgleichkupplungen mit den unterschiedlichsten technischen Merkmalen. Egal ob es sich um Servo- oder Drehgeberanwendungen handelt, um Applikationen unter Vakuum- oder Hochtemperaturbedingungen oder um Anwendungen im Mikro- oder High-Speed Bereich, unser Programm hält immer die passende Kupplung für Sie bereit. Bei uns finden Sie:



Beamflex

- Spielfreie Wendelkupplung
- Bohrungen bis 20 mm
- Drehmomente bis 24 Nm
- Aluminium- u. Edelstahlausführung

Jawflex

- Spielfreie Elastomerkupplung
- Steckbar u. schwingungsdämpfend
- Drehmomente bis 600 Nm
- Bohrungen bis 60 mm

Oldham-Kupplung

- Spielfreie Kreuzschieberkupplung
- Steckbar
- Hohe Radialverlagerung
- Drehmomente bis 200 Nm



Belflex

- Spielfreie Balgkupplung
- Bohrungen bis 60 mm
- Drehmomente bis 500 Nm
- Torsionssteif und leicht

Belflex Thermbago

- Geschweißte Edelstahlbalgkupplung
- Temperaturbeständigkeit bis 300°C
- Drehmomente bis 320 Nm
- Bohrungen bis 60 mm

Servoflex

- Spielfreie Lamellenkupplung
- Drehzahlen bis 10.000 min⁻¹
- Drehmomente bis 250 Nm
- Hohe Torsionssteife und leicht

AUSGLEICHKUPPLUNGEN

Unser Kupplungsprogramm bietet Ihnen Ausgleichkupplungen mit den unterschiedlichsten technischen Merkmalen. Egal ob es sich um Servo- oder Drehgeberanwendungen handelt, um Applikationen unter Vakuum- oder Hochtemperaturbedingungen oder um Anwendungen im Mikro- oder High-Speed Bereich, unser Programm hält immer die passende Kupplung für Sie bereit. Bei uns finden Sie:



CD Kupplung

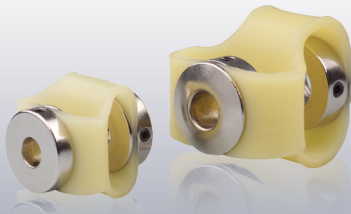
- Spielfreie Lamellenkupplung
- Drehmomente bis 1.164 Nm
- Hohe Verlagerungen
- Bohrungen bis 75 mm

Diskflex

- Spielfreie Lamellenkupplung
- Drehmomente bis 65.000 Nm
- Bohrungen bis 205 mm
- Aluminium-, Stahl- o. Edelstahlhoben

Speedmax

- Spielfrei High-Speed-Kupplung
- Drehzahlen bis zu 42.000 min⁻¹
- Bohrungen bis 25 mm
- Drehmomente bis 31,5 Nm



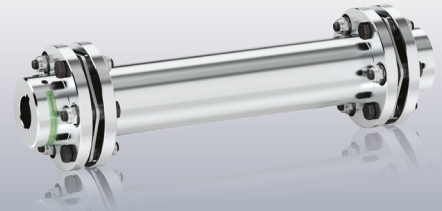
Purflex

- Hochflexible Kupplung
- Schwingungsdämpfend
- Drehmomente bis 4,5 Nm
- Bohrungen bis 16 mm



Crossflex

- Axial steife Gelenkkupplung
- Drehmomente bis 5 Nm
- Winkelverlagerung bis 5°
- Bohrungen bis 15 mm



Weitere Ausführungen

- Zwischenwellenkupplungen mit Distanzen bis 2 m und mehr
- Mikrokupplungen für kleinste Wellendurchmesser bis 1 mm
- Feingewuchtete Kupplungen u.v.m.

STARRE KUPPLUNGEN - TORQMAX

Unser Programm bietet ein breites Sortiment an starren Kupplungen. Durch die verschiedensten Materialien und Ausführungen lassen sie sich jeder Anwendung anpassen – ob für dynamische Anwendungen mit hohen Drehzahlbereichen, für Applikationen mit beengten Einbauräumen oder für Einsatzfälle in der pharmazeutischen Industrie.

Die Torqmax besitzen entscheidende Qualitätsmerkmale wie gehonte Bohrungen und spezielle Schraubensicherungen.



Einteilig

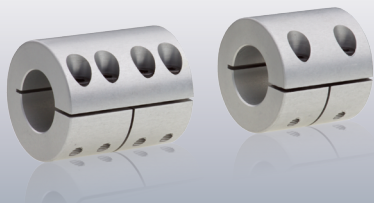
- Bohrungen bis 50 mm
- Aluminium, Stahl, Edelstahl
- Präzise gehonte Bohrungen
- Drehmomente bis 2.250 Nm

Radial montierbar

- Bohrungen bis 120 mm
- Aluminium, Stahl, Edelstahl
- Präzise gehonte Bohrungen
- Drehmomente bis 21.000 Nm

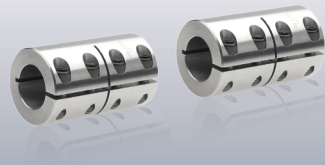
Kompakt

- Bohrungen bis 25 mm
- Aluminium, Stahl, Edelstahl
- Präzise gehonte Bohrungen
- Auch in radial montierbar



Step Bore

- Für verschiedene Wellendurchmesser
- Bohrungen bis 24 mm
- Aluminium eloxiert
- Auch in kompakt



Mikroanwendungen

- Bohrungen 3 bis 5 mm
- Minimierter Außendurchmesser
- Präzise gehonte Bohrungen
- Aluminium, Stahl, Edelstahl

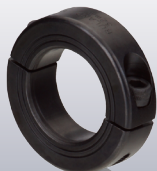


Korrosionsbeständig

- Edelstahl 1.4305 oder 1.4404
- Bohrungen bis 50 mm
- Einteilig oder radial montierbar
- Präzise gehonte Bohrungen

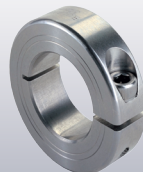
KLEMMRINGE - CLAMPMAX

Klemmringe dienen zur axialen Sicherung von Komponenten auf Wellen oder als axialer Anschlag. Um hierbei eine optimale Performance zu bieten, zeichnen sich unsere Klemmringe Clampmax durch präzise plangedrehte Bohrungen und hochwertige Schrauben aus. Einteilige und radial montierbare Klemmringe, Versionen für den Schwermaschinenbau oder FDA-konform für die Lebensmittelindustrie, unser Klemmringprogramm bietet Ihnen die passende Lösung.



Einteilig oder zweiteilig

- Bohrungen bis 80 mm
- Aluminium, Stahl, Edelstahl
- Breite Ausführung optional



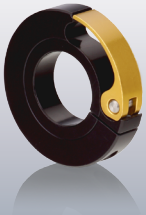
Korrosionsbeständig

- Bohrungen bis 80 mm
- 1.4305 und 1.4404
- Breite Ausführung optional



Heavy Duty

- Bohrungen bis 150 mm
- Extrastarke Klemmschrauben
- Auch mit zusätzlicher Nut erhältlich



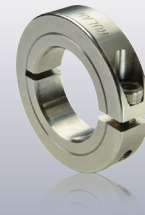
Quick Clamp

- Bohrungen bis 75 mm
- Schnellverschluss ohne Werkzeug
- Hochfestes Aluminium



Wash Down

- Bohrungen bis 25 mm
- Für häufige Reinigungsprozesse
- FDA-konforme Materialien



Encoder

- Für Hohlwellendrehgeber
- Bohrungen bis 40 mm
- Aluminium, Edelstahl

SICHERHEITSKUPPLUNGEN - SECURMAX

Unser Programm Securmax bietet ein breites Sortiment an lasthaltenden und lasttrennenden Sicherheitskupplungen. Ob für dynamische Servoanwendungen oder für korrosive Umgebungsbedingungen, ob als Schutzeinrichtung im Schwermaschinenbau oder für kleinste Drehmomente unter 1 Nm, in unserem Angebot finden Sie die geeigneten Drehmomentbegrenzer.



Rutschkupplung

- Rutschmomente bis 23.000 Nm
- Auch mit Ausgleichkupplung
- Auch pneumatisch einstellbar



Economy

- Ausrastmomente bis 1.450 Nm
- Synchron wiedereinrastend
- Sehr kompakt bauend
- Als Flanschversion o. mit Kettenrad



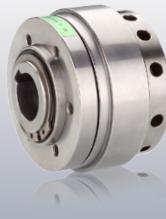
Miniaturanwendung

- Rutschmomente bis unter 1 Nm
- Einstellbar oder voreingestellt
- Kleinste Abmessungen



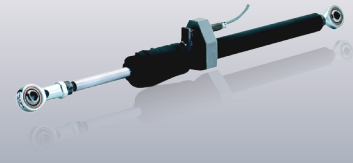
Servoeanwendung

- Ausrastmomente bis 1.200 Nm
- Spielfrei
- Auch mit Ausgleichkupplung
- Progressiv, degressiv o. freischaltend



Korrosionsbeständig

- Ausrastmomente bis 1.200 Nm
- Spielfrei
- Hochwertige Oberflächenbeschichtung (chemische Vernickelung)
- optional auch in Edelstahl verfügbar



Linearanwendung

- Axialkraftbegrenzer
- Für Axialkräfte bis 4.700 N
- Stufenlose Einstellung
- Optional mit Endschalter

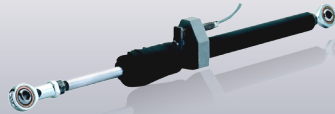
LINEAR- UND GETRIEBETECHNIK

Im Bereich der Linear- und Getriebetechnik finden Sie eine Vielzahl von Elementen zur Kraftbegrenzung, zur Umwandlung von Dreh- in lineare Hubbewegungen, zum Wandeln von Drehbewegungen und Drehmomenten und zur Reduzierung von Drehzahlen. Das Angebot reicht von Axialkraftbegrenzern über Linearaktuatoren bis hin zu Winkelgetrieben – auch komplett in Edelstahl für die Lebensmittelindustrie.



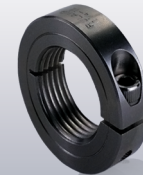
Linearaktuator

- Schubkräfte bis 889 N
- Für Wellendurchmesser bis 50 mm
- Integrierter Überlastschutz
- Radial montierbar



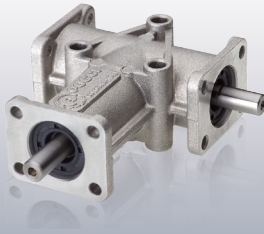
Axialkraftbegrenzer

- Für Axialkräfte bis 4.700 N
- Stufenlose Einstellung
- Begrenzung von Zug- u. Druckkräften
- Auch mit Signalendschalter



Wellenmutter

- Gewinde von M4 bis M30
- Stahl brüniert oder Edelstahl
- Sicherbar durch zusätzliche radiale Klemmung
- Schrauben DIN 912 12.9



Kegelradgetriebe 4000

- Aluminiumgehäuse
- GLEASON-Spiralverzahnung
- Drehmomente bis 60 Nm
- Wartungsfrei, hohe Lebensdauer



Kegelradgetriebe 5000

- Edelstahlversion
- GLEASON-Spiralverzahnung
- Drehmomente bis 60 Nm
- Wartungsfrei, hohe Lebensdauer

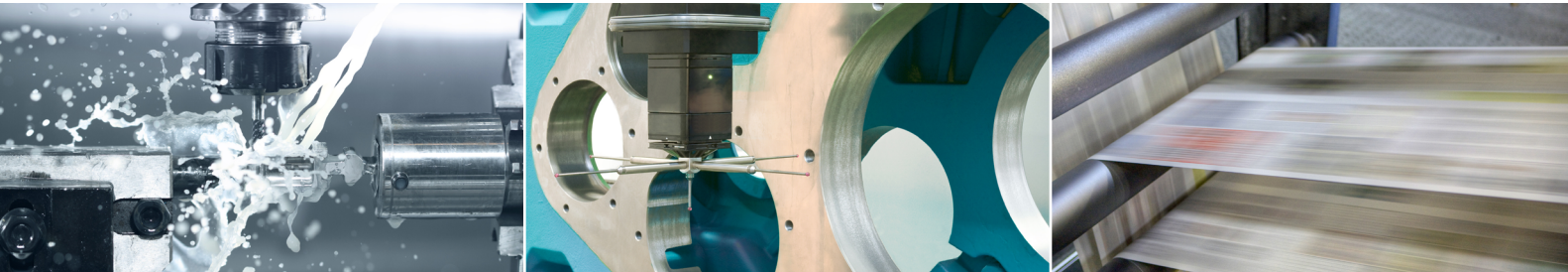


Speed Drive

- Regulierung von Drehzahlen
- Stufenlos einstellbar
- Verschiedene Wellenanordnungen

BRANCHEN

Orbit Antriebstechnik bietet abgestimmte antriebstechnische Komponenten für die unterschiedlichsten Branchen. Dies sind z.B. FDA-konforme Produkte für den Einsatz in der Lebensmittelindustrie, Komponenten aus Edelstahl für die Pharmaindustrie oder Vakuumtechnik, spielfreie Kupplungen und Überlastkupplungen für Vorschubaufgaben oder zur Vermeidung von Produktkollisionen in Werkzeugmaschinen oder hochpräzise Mikro- und Miniaturkomponenten für die Messtechnik, Feinmechanik und Optik. Unsere Anwendungstechniker beraten Sie hierzu gerne.



Werkzeugmaschinen

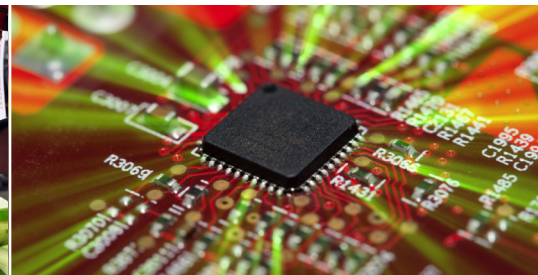
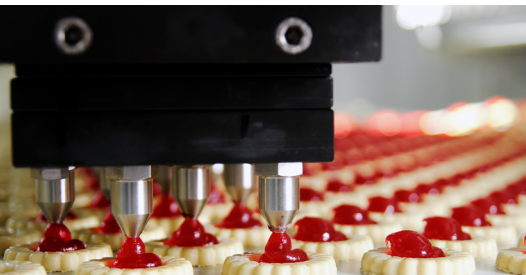
- Vorschubachsen
- Hauptspindeln CNC Drehmaschinen
- Zuführsysteme CNC Rohrbiegemaschinen u.v.m

Messtechnik

- Drehgeber
- Encoder
- Koordinatenmesssysteme u.v.m.

Druckmaschinen

- Vorschub Filmdruck
- Schmalbahnetikettendruck
- Endlosformulardruck u.v.m.



Lebensmittelindustrie

- Mehrachs-Abfüllanlagen
- Schlauchbeutelmaschinen
- Slicer u.v.m.

Verpackungsmaschinen

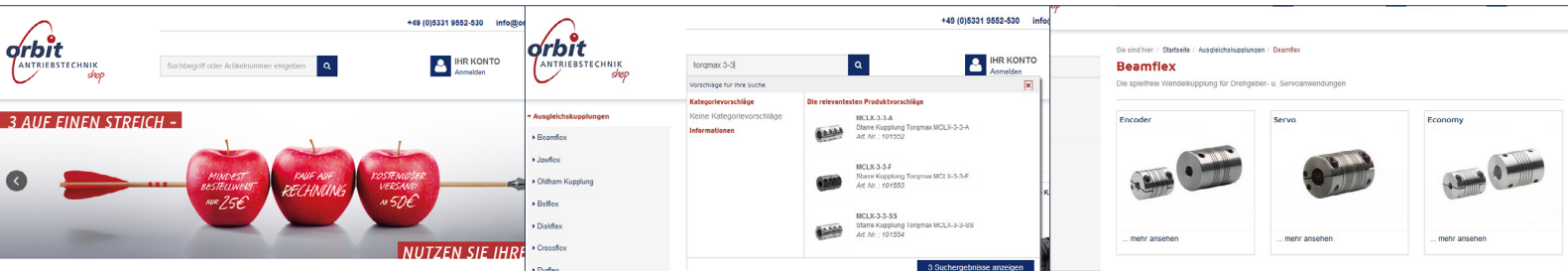
- Kartonverpackungsmaschinen
- Falz-Klebemaschinen
- Wrap-Around-Packer u.v.m.

Bestückungstechnik

- Pick-and-Place Anlagen
- Leiterplattenbestückungen
- Montageautomaten u.v.m.

Von Drehgeberanwendungen bis hin zu Schwerlastanwendungen mit Drehmomentanforderungen bis zu 1.000.000 Nm – weitere Präzisionskupplungen für nahezu jeden Branchen- und Anwendungsbereich finden Sie bei [SCHMIDT-KUPPLUNG GmbH](http://www.schmidt-kupplung.com). www.schmidt-kupplung.com

Antriebstechnische Komponenten einfach und bequem bestellen: der Orbit Webshop. Sie können zeitsparend aus unserem umfangreichen Programm an Ausgleichskupplungen, Klemmringen sowie starren Kupplungen die passenden Produkte bestellen. Sie können hierzu alternativ über verschiedene Funktionen vorgehen. Neben der Möglichkeit der direkten Eingabe der Artikelnummer können Sie ebenfalls über eine Volltextsuche zum passenden Produkt gelangen. Oder Sie nutzen den übersichtlichen und strukturierten Aufbau zur gezielten Produktdefinition. shop.orbit-antriebstechnik.de



Willkommen in unserem Shop. Es erwartet Sie ein umfangreiches Programm an antriebstechnischen Produkten.

Sie können Produkte entweder über Ihnen bekannte Artikelbezeichnungen oder Artikelnummern einfach auswählen.

Ebenfalls haben wir für Sie die Produkte nach Kategorien einfach und strukturiert geordnet.

All unser Know-How und Erfahrung im Bereich der mechanischen Antriebstechnik werden Sie in allen Kontakten mit uns erfahren, sei es in einem persönlichen Beratungsgespräch oder beim Studieren unserer technischen Unterlagen.

| Produktübersicht Ausgleichkupplungen | | | Ausgleichsleistungen | |
|---|--|-----------|-------------------------------|------------------------|
|  | Beamflex 0,02 - 24 Nm | 11 | Funktionsprinzip/Auswahltafel | 12/13 |
| | FOHR-A Klemmabenauführung Beamflex Encoder | 14 | | |
| | PSMR-A Stellschraubenauführung Beamflex Encoder | 15 | | |
| | FOHR-A Klemmabenauführung Beamflex Servo | 16 | | |
| | FOHR-SB Klemmabenauführung Beamflex Servo, Edelstahl | 17 | | |
| | Montagehinweise | 18 | | |
|  | Jawflex 1,6 - 600 Nm | 19 | Funktionsprinzip/Auswahltafel | 20/21 |
| | GJC Klemmabenauführung | 22/24 | | |
| | GJB Stellschraubenauführung | 23/25 | | |
| | GJD Klemmabenauführung in Halbschalenbauweise | 26/27 | | |
| | ZJC Kompakte Klemmabenauführung | 29/30 | | |
| | ZJS Kompakte Stellschraubenauführung | 29/31 | | |
| | GJT Konusspannabenauführung | 32/33 | | |
| | Montagehinweise | 34 | | |
|  | Oldham-Kupplung 0,2 - 200 Nm | 35 | Funktionsprinzip/Auswahltafel | 36/37 |
| | MOCT-A Klemmabenauführung | 38 | | |
| | MOCT-A Stellschraubenauführung | 39 | | |
| | ZOC-A Kompakte Klemmabenauführung | 40 | | |
| | ZOB-A Kompakte Stellschraubenauführung | 42 | | |
| | Montagehinweise | 42 | | |
|  | CD Kupplung 20 - 1.164 Nm | 43 | Funktionsprinzip/Auswahltafel | 44/45 |
| | A10 Klemmabenauführung, einfach, doppelseitig | 46/47 | | |
| | BA C Klemmabenauführung, einfach/seitlich | 48 | | |
| | BP C Klemmabenauführung, doppelseitig | 49 | | |
| | Montagehinweise | 50 | | |
|  | Servoflex 0,25 - 200 Nm | 51 | Funktionsprinzip/Auswahltafel | 52/53 |
| | SFC Single Flex Klemmabenauführung | 54/55 | | |
| | SFC Double Flex Klemmabenauführung | 56/57 | | |
| | Montagehinweise | 58 | | |
|  | Diskflex 0,5 - 65.000 Nm | 59 | Funktionsprinzip/Auswahltafel | 60/61 |
| | GDC-SS Klemmabenauführung, Edelstahl | 62 | | |
| | ZDC-SS Kompakte Klemmabenauführung, Edelstahl | 63 | | |
| | GDT Spannabenauführung | 64 | | |
| | GTR Stahlbolzenauführung | 65 | | |
| | Montagehinweise | 66 | | |
|  | Belflex 1 - 800 Nm | 67 | Funktionsprinzip/Auswahltafel | 68/69 |
| | GBC Klemmabenauführung | 70 | | |
| | GBC-SB Thermopack Klemmabenauführung, Edelstahl | 71 | | |
| | Montagehinweise | 72 | | |
|  | Controlflex 0,3 - 4 Nm | 73 | Funktionsprinzip/Auswahltafel | 74/75 |
| | CPB.1 Klemmabenauführung | 76 | | |
| | CPB.2 Klemmabenauführung | 77 | | |
| | Montagehinweise | 78 | | |
|  | Crossflex 0,25 - 5 Nm | 79 | Funktionsprinzip/Auswahltafel | 80/81 |
| | GCC Klemmabenauführung | 82 | | |
| | ZCC Kompakte Klemmabenauführung | 83 | | |
| | Montagehinweise | 84 | | |
|  | Puriflex 0,35 - 4,5 Nm | 85 | Auswahltafel | 86 |
| | PPB Stellschraubenauführung | 87 | | |
|  | Speedmax 1 - 31,6 Nm | 89 | Funktionsprinzip/Auswahltafel | 90/91 |
| | GSC Klemmabenauführung | 92 | | |
| | Montagehinweise | 93 | | |
| Legende | | | | |
| C hohe Temperaturbeständigkeit | | | DS drehstabil | SC schwingungsdämpfend |
| W hohe Winkelverlagerung | | | AS axial steckbar | H hohe Drehzahlen |
| R hohe Radialverlagerung | | | IS elektrisch isolierend | SP spielfrei |

In vielen unserer Broschüren geben wir Ihnen zusätzliche, nützliche Informationen zur Auswahl von antriebs-technischen Komponenten.

So arbeiten wir z.B. im Gesamtkatalog mit Piktogrammen, die Ihnen die technischen Eigenschaften von Produkten erläutern.

Ebenso haben wir für Sie einen Kupplungsleitfaden erstellt, der praxisnah vermittelt, welche Kupplung für welche Einsatzbereiche die Passende ist.

Ein Produktfinder im Webauftritt ermöglicht Ihnen eine einfache Auswahl von Produkten anhand von kombinierten praxisrelevanten Eigenschaften.



DIE PERFORMANCE IHRES ANTRIEBS IST UNSER ANLIEGEN!

Ausgleichskupplungen

Unter Kupplungsprogram bietet Ihnen Ausgleichskupplungen mit den unterschiedlichsten technischen Merkmalen. Egal ob es sich um Servo- oder Drehgeberanwendungen handelt, um Applikationen unter Vakuum- oder Hochtemperaturbedingungen oder um Anwendungen im Mikrobereich, unser Programm hält immer die passende Kupplung für Sie bereit. Bei uns finden Sie:



Beamflex

- Spielfreie Wendekupplung
- Bohrungen bis 20 mm



Jawflex

- Spielfreie Elastomerkupplung
- Steckbar u. schwingungsdämpfend



OLDHAM-KUPPLUNG

- Spielfreie Kreuzschieberkupplung
- Steckbar

Ausgleichskupplungen

- > Beamflex
- > Jawflex
- > Oldham-Kupplung
- > Belflex
- > CD Kupplung
- > Diskflex
- > Crossflex
- > Purflex

Starre Kupplungen

Sicherheitskupplungen

Wellenklammer

Lineartechnik

Getriebe- u. Regeltechnik



orbit
ANTRIEBS-TECHNIK

LEITFADEN
AUSGLEICHKUPPLUNGEN

ENGINEERING

Qualität trifft Know-How

Die optimale Verbindung für Ihre Anwendung - Antriebstechnisches Know-How und Markenprodukte sorgfältig ausgewählter Partner: Vom Standardprodukt bis zur Maßanfertigung.

Modifikationen und anwendungsspezifische Lösungen

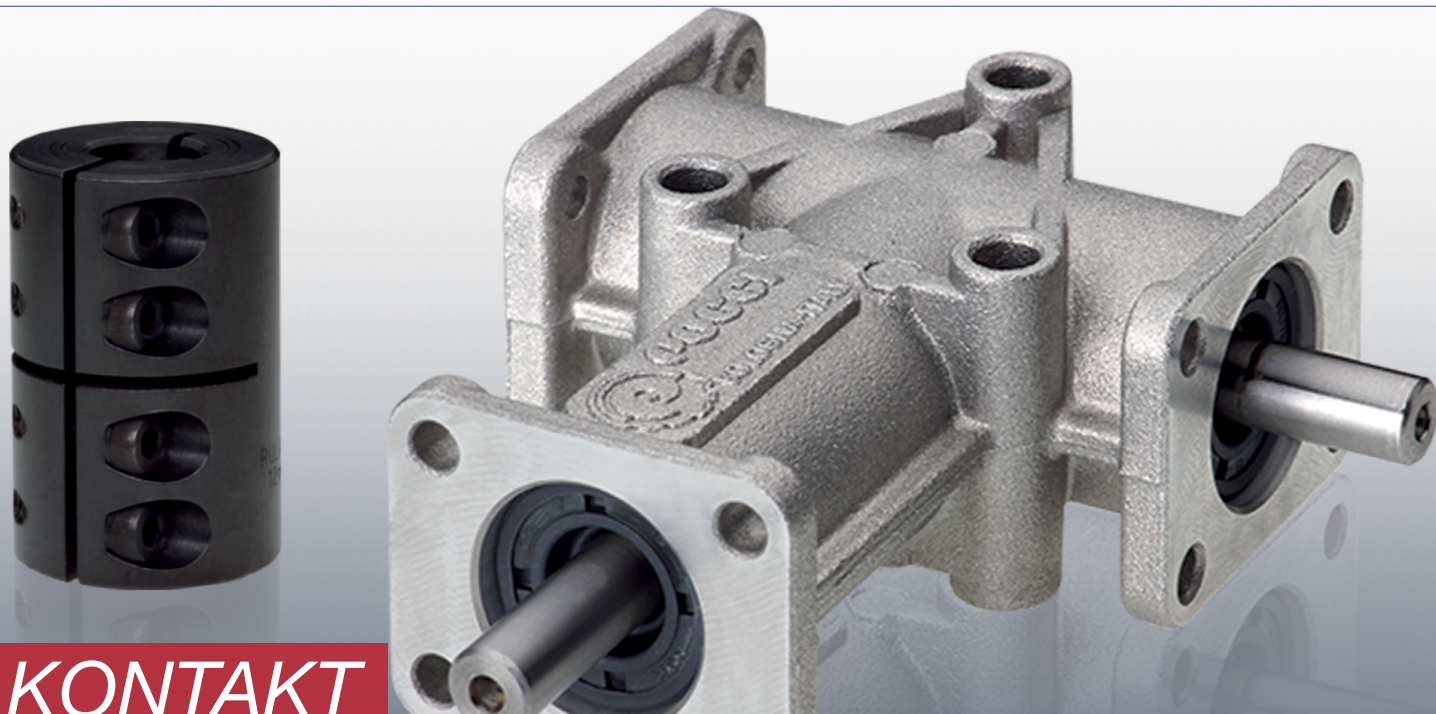
Kaum eine Anwendung gleicht der anderen. Knappe Einbausituationen, spezielle Umgebungsbedingungen oder unterschiedliche Montage- und Demontageanforderungen sind nur einige Beispiele. Lassen sich Anwendungen nicht mehr mit Kupplungen oder Antriebskomponenten aus dem Standardprogramm realisieren, stehen Modifikationen oder anwendungsspezifische Antriebslösungen zur Umsetzung der technischen Anforderungen bereit.

Unterschiedliche Forderungen und technische Rahmenbedingungen werden nicht selten an unsere Anwendungsberatung gestellt. In Zusammenarbeit mit unseren langjährigen Partnern erfolgt die Konzipierung, Entwicklung und Umsetzung der kundenspezifischen Antriebsslösungen.

Bitte sprechen Sie uns zu Ihren speziellen Anforderungen an. Unsere Anwendungsberater stimmen gerne mit Ihnen auf Ihren Einzelfall abgestimmte Kupplungen und Antriebskomponenten ab.



Exakte Anpassungen: Modifikationen u. anwendungsspezifische Lösungen für spezielle technische Anforderungsprofile



KONTAKT