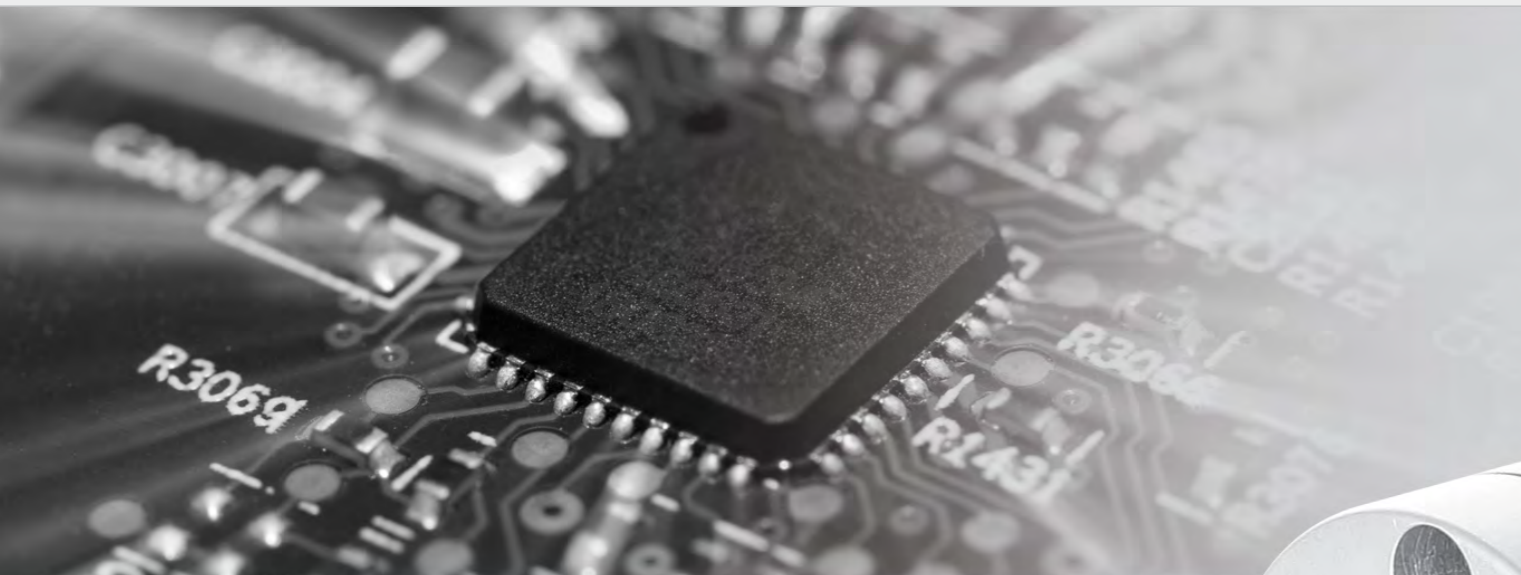


*„zu Hause in jeder ...
branche“*



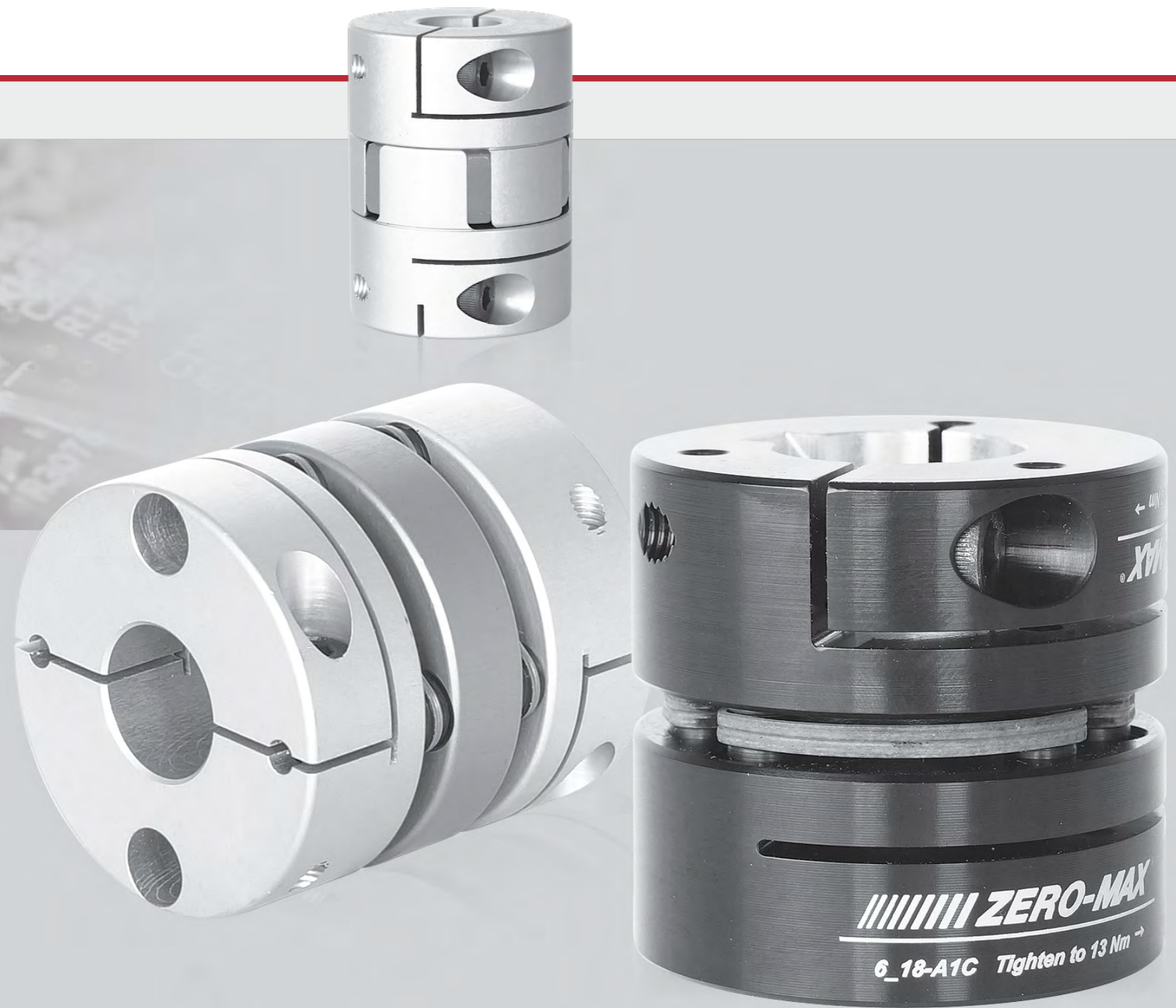


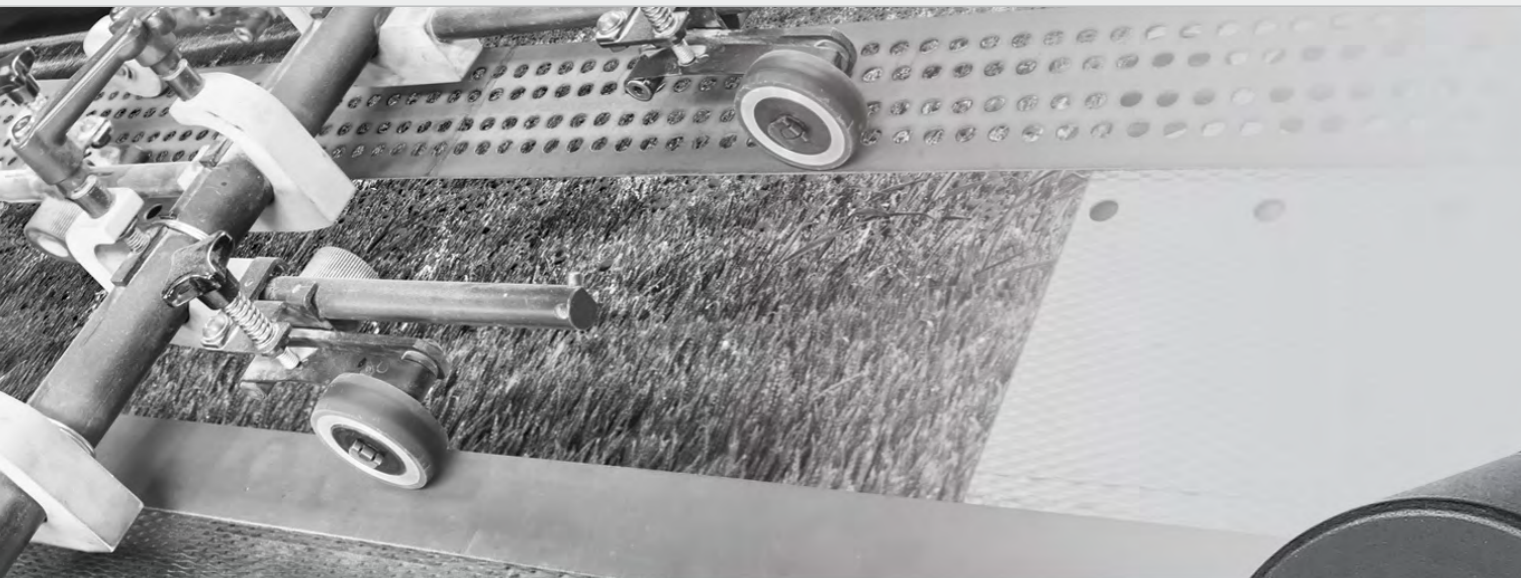
#branchen
AUF EINEN BLICK



***Mit Ihnen alles akkurat
an der richtigen Stelle***

Moderne Bestückungsautomaten arbeiten mit einer extremen Präzision und Produktivität. Hierfür muss das Zusammenspiel aller Komponenten Schritt halten.





***Mit Ihnen sind
wir perfekt im Bilde***

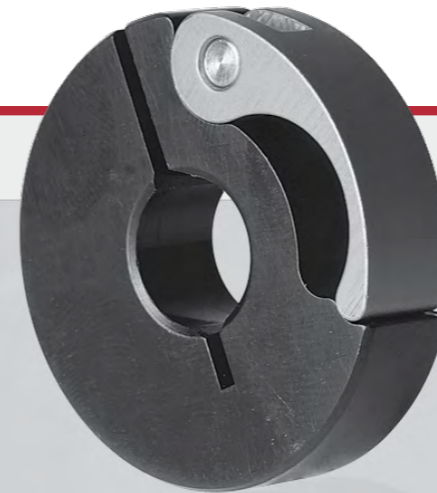
Kupplungen für die Druckindustrie müssen mit absoluter Präzision arbeiten, um einen registerhaltigen Druck mit hoher Druckqualität zu gewährleisten. Das beginnt im eigentlichen Druckwerk bis hin zum Konfektionieren und der Qualitätssicherung des Endprodukts.



***Ihren guten Geschmack
unterstützen wir***

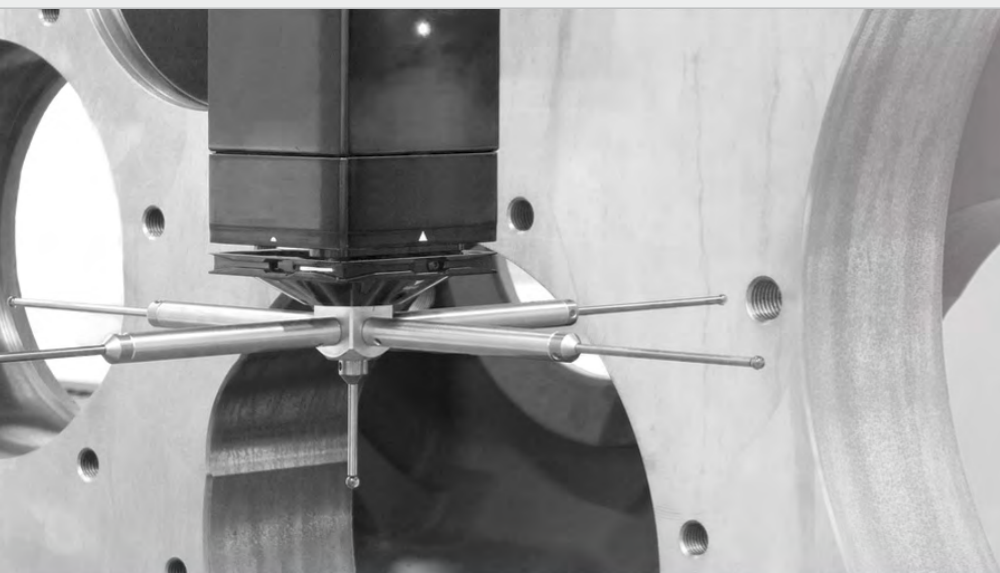
Kupplungen und andere Antriebskomponenten für die Lebensmittelindustrie müssen aufgrund von Hygieneanforderungen und durch am permanenten Reinigungsprozess der Anlagen beteiligten Medien spezielle Anforderungen hinsichtlich der Materialauswahl erfüllen.





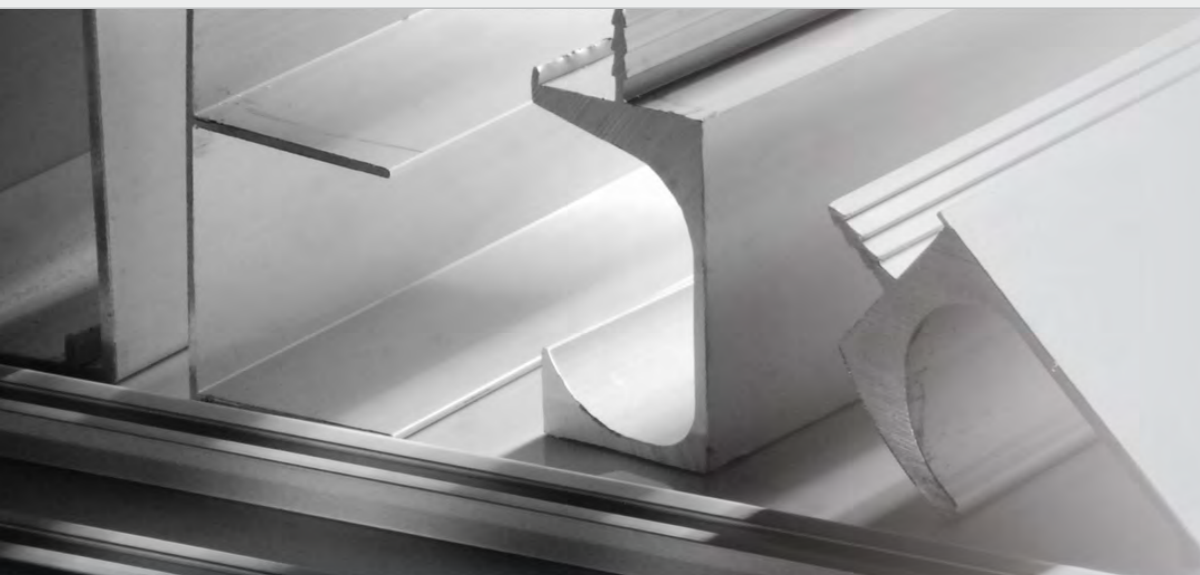
***Mit Ihnen erreichen wir
alles Menschenmögliche!***

Kleinste Abmessungen, kleinste Bohrungsdurchmesser
und minimalstes Massenträgheitsmoment sind die
zentralen Forderungen an Kupplungen in der
Medizin- und Labortechnik.



***Ihr messbarer Erfolg
steht in unserem Fokus!***

Messsysteme dienen zur Erfassung von linearen und rotativen Daten und sind damit maßgeblich für die Lageinformation in Antriebsaufgaben zuständig.



***Wo rohe Kräfte
sinnvoll walten!***

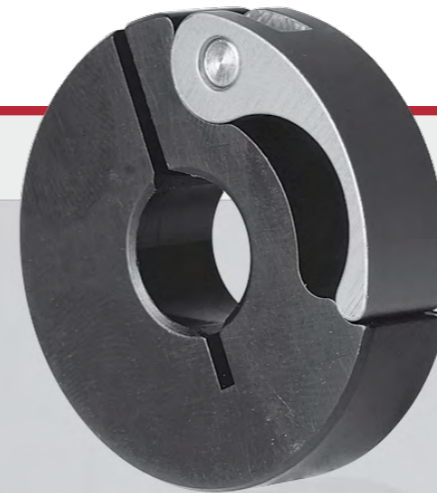
Dort wo gebogen, verformt, geschmiedet oder gepresst wird – Robustheit aller Maschinenbauteile ist hier unentbehrlich.





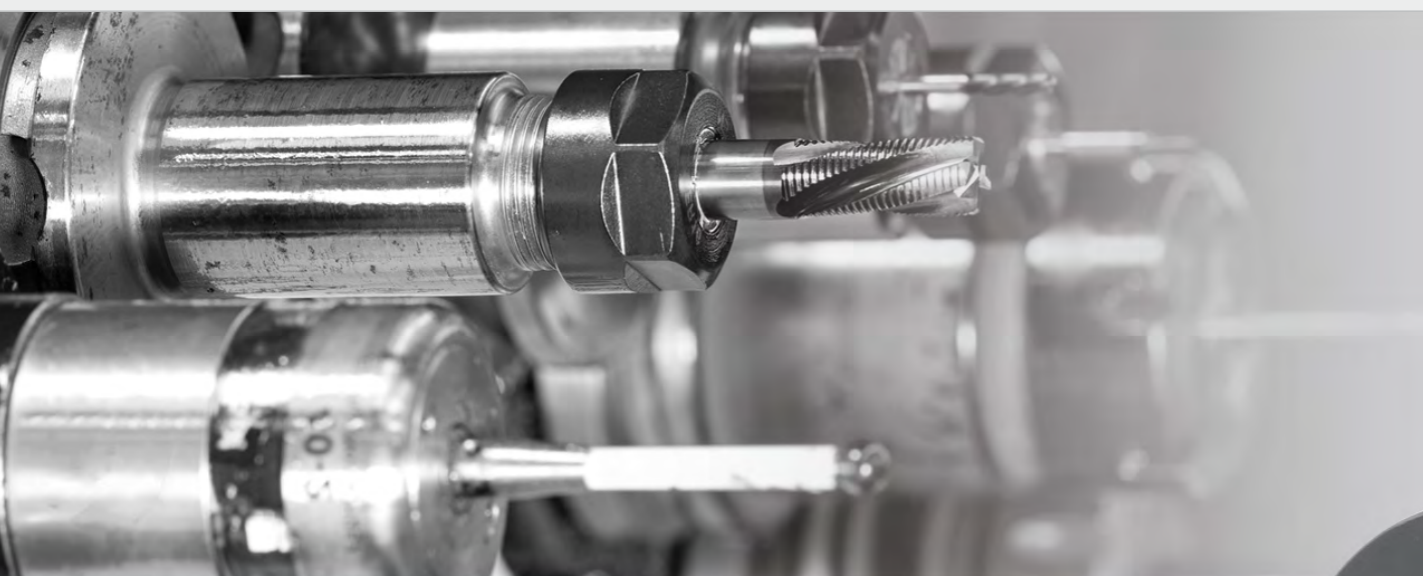
***Mit Ihnen abgestimmt
in jeder Atmosphäre!***

Kupplungen und andere Antriebskomponenten für die Vakuumtechnik müssen entsprechend des Vakuumniveaus spezielle Anforderungen hinsichtlich der Materialauswahl erfüllen.



Vielfalt in Hülle und Fülle

Präzision hat bei Verpackungsmaschinen höchste
Priorität. Egal ob befüllt, etikettiert, palettiert,
verschlossen, geformt oder transportiert wird.



***Wir vereinen
Präzision & Schnelligkeit!***

Moderne Werkzeugmaschinen arbeiten mit einer ausgeprägten Schnelligkeit und Präzision. Um dieser anspruchsvollen Kombination gerecht zu werden, hat Orbit Antriebstechnik für die verschiedensten Anforderungen in den Werkzeugmaschinen ein abgestimmtes Produktprogramm.