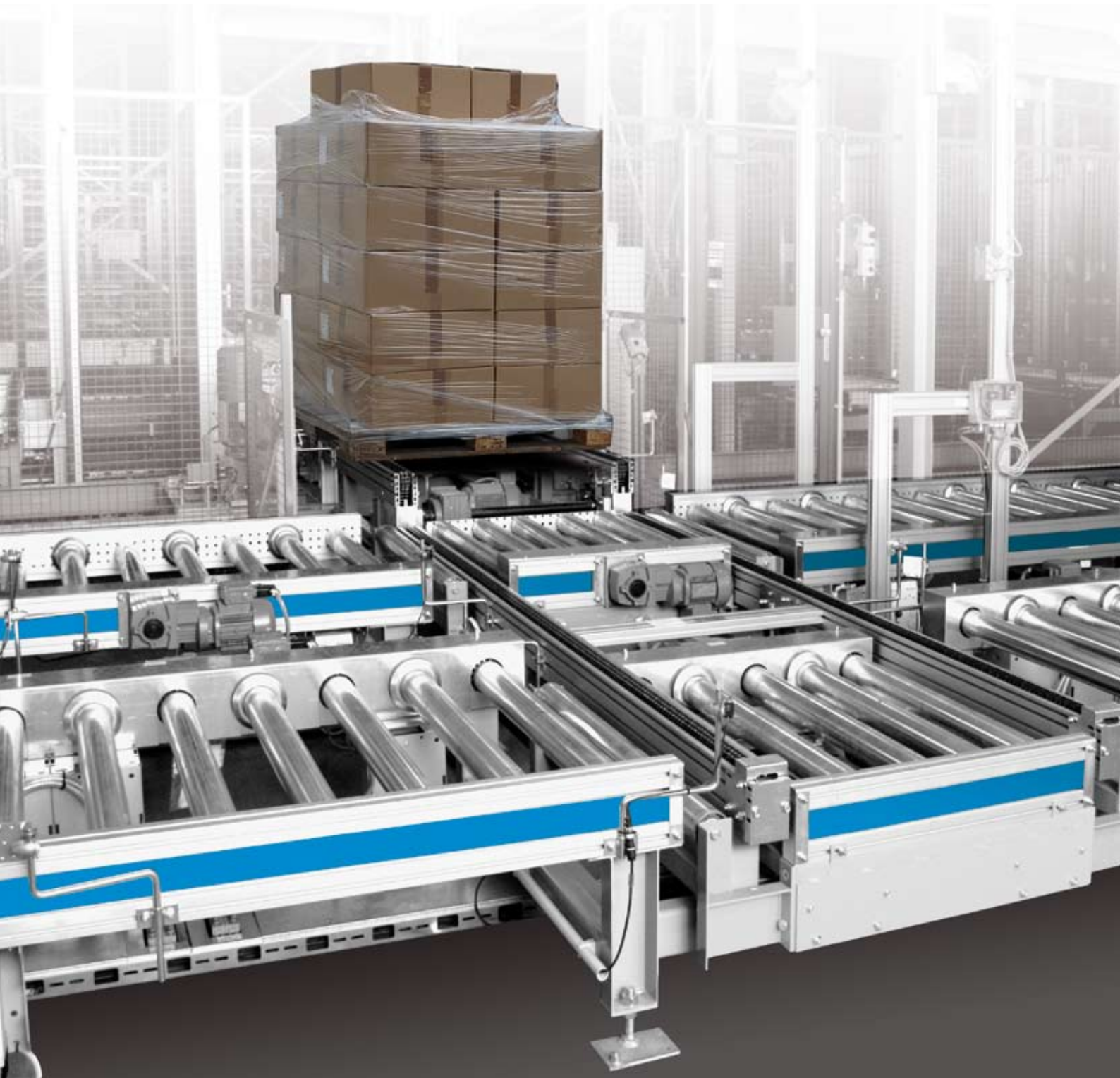
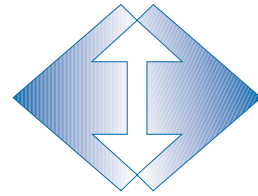


# Palettenförder-Technik

## BK 1200



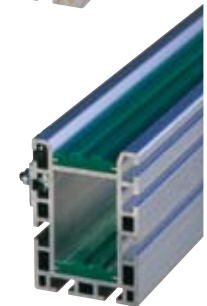
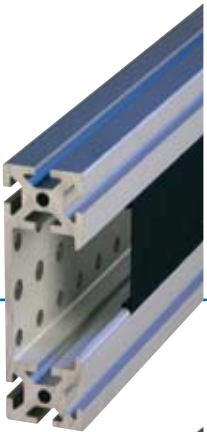
Zur Beförderung empfohlen

**RBS**  
FÖRDERANLAGEN GMBH

## RBS – Intralogistik maßgeschneidert

Wir planen und realisieren komplette Materialfluss-Systeme, kostenbewusst und funktionell.

Unsere Modulbausteine werden zu flexiblen Systemen zusammengestellt. So werden in den Bereichen Lager, Kommissionierung und Versand Ihre spezifischen Anforderungen schnell und wirtschaftlich umgesetzt.



### Das Palettenfördersystem BK 1200

... ist in der Standardausführung für handelsübliche Paletten mit Gewichten bis 1.200 kg ausgelegt. Durch flexible Gestaltung des Baukastensystems sind Sonderausführungen mit kundenspezifischen Abmessungen und höheren Stückgewichten realisierbar. Ob horizontale oder vertikale Bewegungen, drehen oder umsetzen – ganz gleich welche Anforderungen, RBS realisiert schnell und wirtschaftlich mit den passenden Förderern Ihren Materialfluss. Die Systemkomponenten der Rollen- und Kettenförderer basieren auf speziellen Trägerprofilen aus eloxiertem Aluminium. Für die Verlegung von Kabel und BUS-Leitungen kann die Tragwange des Rollenförderers zusätzlich genutzt werden. Eine einclipbare Kunststoffblende verschließt diesen Bereich und schützt zusätzlich vor Staub und Beschädigungen.

## Das Baukasten-System löst jede Aufgabe

Die Vielzahl von Führungsnuten ermöglicht eine stufenlose Anbringung von elektrischen Befehlsgebern und diversen Anbauteilen mit DIN-Verschraubungen und rundet damit die Systemfunktionalität bis ins kleinste Detail ab. Sicherheitssysteme, Einhausungen oder Schutzzäune ergänzen das Komplettsystem.

Die Normierung der Komponenten, sowie die im Rastersystem veränderbaren Rollenabstände und Förderbreiten schaffen die Flexibilität für eine individuelle Anpassung.

Die kompakte Bauweise des Rollenförderers erlaubt eine Montage direkt auf dem Fußboden – die Beschickung und Entnahme kann mit handelsüblichen Handgabel-Hubwagen erfolgen.



Kettenförderer mit Duplex-Kette sind in zwei- oder mehrsträngiger Ausführung lieferbar. Enge, kugelgelagerte Umlenkungen gewährleisten einen Transport von Standardpaletten ohne zusätzliche Stützhilfe beim Übergang der Förderer.

Senkrechtförderer sind bei höchster Stabilität ebenfalls aus Aluminium-Profilen gefertigt, schnell in Ihre Räumlichkeiten zu integrieren und auch für mehrgeschossige Andienung ausgelegt.

## Materialfluss aus einer Hand

Als Systemhersteller liefert RBS die auf Ihren Bedarf abgestimmte Steuerung – bedienerfreundlich und funktionell.

RBS-Förderanlagen ist Ihr kompetenter Partner – von der Planung bis zur Inbetriebnahme.

Wir beraten Sie gerne vor Ort, sprechen Sie mit uns!



## Zentral im Mittelpunkt Europas...

... gelegen, hat RBS seinen Standort in Gelnhausen im Grossraum Frankfurt am Main. Hier werden die Anlagen entwickelt, konstruiert und auf hohem Qualitätsniveau gefertigt. Großflächige Werkshallen und moderne Bearbeitungsverfahren garantieren eine wirtschaftliche Fertigungstiefe.

In engem Kontakt zu unseren Kunden entstehen hier maßgeschneiderte Systemlösungen für einen optimalen innerbetrieblichen Materialfluss.



## Rundum Betreuung für höchste Kundenzufriedenheit

Als familiengeführtes Unternehmen stehen wir seit 1973 für Solidität, Kontinuität und ganzheitliche Betreuung unserer Kunden. Die Montage und Inbetriebnahme der Anlagen wird aus Qualitätsgründen fast ausschließlich von eigenem Personal durchgeführt.

Auch für die späteren Wartungs- und eventuellen Umbauarbeiten stehen Ihnen unsere Servicetechniker kompetent und zuverlässig zur Seite.



### RBS Förderanlagen GmbH

Leipzigerstraße 68

63571 Gelnhausen/Roth

Telefon ++49(0)60 51/23 62

Telefax ++49(0)60 51/1 43 89

e-mail [info@rbs-foerderanlagen.de](mailto:info@rbs-foerderanlagen.de)

internet [www.rbs-foerderanlagen.de](http://www.rbs-foerderanlagen.de)



# Pallet Conveying Technology

## BK 1200

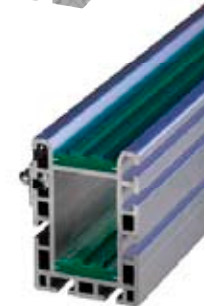
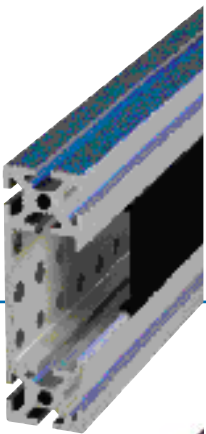


Recommended for Conveyance



## RBS – Taylor-made intralogistics

We plan an implement complete material flow systems in a cost-efficient and functional way. Our module components are combined to flexible systems. As a result, your specific requirements in the fields of storage, order-picking and shipment are met quickly and economically.



### The pallet conveyor system BK 1200

... in its standard version is designed for commercial pallets with weights up to 1,200 kg. Thanks to the flexible module design, special versions with customer-specific dimensions and higher weights can be implemented. No matter, if your requirements include horizontal or vertical movements, diversions or transfers, RBS quickly and economically implements your material flow by employing the suitable conveyors. The system components of the roller and chain conveyors are based on special supporting profiles of anodized aluminium. For the installation of cables and BUS lines, the support bracket of the roller conveyor can be used. A clip-on plastic screen closes this area and ensures an additional protection against dust and damage.

## Modular system for every task

The large number of guide grooves enables the continuous arrangement of electrical command initiators and various attachments using DIN fittings, rounding off the system functionality to the smallest detail. Safety systems, enclosures or protective devices complement the whole system.

The standardization of the components as well as the possibility to set the roller distances and conveyor widths according to a grid system ensure the flexibility that is required for individual customization.

The compact design of the roller conveyor allows the installation directly on the floor. For pallet feed and withdrawal, commercially available hand-pallet truck can be used.



Chain conveyors with duplex chains are available with two or multiple strands.

Narrow ball-bearing guides ensure the transport of standard pallets without additional supports at transitions between conveyors. Vertical conveyors are likewise made of aluminium sections at maximum stability, can be easily integrated in your rooms and are likewise designed for multi-storey applications.

## Material flow from one source

As system manufacturer, RBS supplies the control system that is adjusted to your requirements - operator-friendly and functional.

RBS-Förderanlagen is your competent partner from planning to startup.

We would be pleased to advise you at your location, just contact us!



## Located at the Centre of Europe ...

... RBS has its headquarters in Gelnhausen near Frankfurt/Main. This is where the conveyor systems are developed, designed and manufactured meeting highest quality standards. Extensive production shops and a state-of-the-art manufacturing process are the basis for an economic production.

In close contact with our customers, we develop customized system solutions for the optimum in-company material flow.



## Full service for utmost customer satisfaction

As a family-run company, we have committed ourselves to solidity, continuity and a comprehensive customer service since 1973. For quality reasons, the installation and start-up of the systems will be carried out almost exclusively by our own personnel.

Our competent and reliable service staff are also available for the subsequent maintenance and potential modifications.



### **RBS Förderanlagen GmbH**

Leipzigerstraße 68

63571 Gelnhausen/Roth

Phone ++49(0)60 51/23 62

Fax ++49(0)60 51/1 43 89

Email [info@rbs-foerderanlagen.de](mailto:info@rbs-foerderanlagen.de)

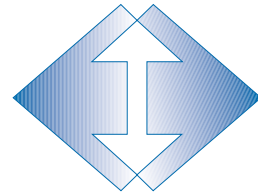
Internet [www.rbs-foerderanlagen.de](http://www.rbs-foerderanlagen.de)



# Stückgut-Fördertechnik

Vorteil aus einer Hand

## BK 140



Zur Beförderung empfohlen

**RBS**  
FÖRDERANLAGEN GMBH

## Förderanlagen-System BK 140 modular und wirtschaftlich

Jede RBS Stückgut-Förderanlage ist ein Unikat. Gefertigt aus modularen Einzelementen, dem Baukasten BK 140. Funktionsgerecht sowie passgenau von der Planung bis zur Montage und Inbetriebnahme mit einem verantwortlichen Partner. Alle Anlagen werden in unserem Werk entwickelt und inklusive Schaltschrank- und Steuerungsbau gefertigt.

### Der Baukasten BK 140 – flexibel in jeder Richtung

Das Rückgrat des Systems sind zwei patente Alu-Profile. Sie lösen in Verbindung mit der Rollen- und Gurtförderung sowie der Gurtkurve jede Aufgabenstellung. Anbauten und spätere Erweiterungen sind problemlos möglich.

### Fördern und Verteilen in alle Richtungen

Fördertechnik ist dann effizient, wenn sie Funktionen und Arbeitsplätze miteinander verbindet, ohne selbst unnötig Platz zu versperren. RBS Fördertechnik wird schon bei der Planung auf bestmögliche individuelle Raumanpassung ausgelegt. Durch Verwendung von Brückenkonstruktionen oder Durchgangselementen entstehen so die notwendigen Durchgänge zu den Arbeitsbereichen.

### Kommissionieren – ergonomisch und staudrucklos

Jeder Versand von Produkten setzt deren vorherige Kommissionierung voraus. Ob Feinkommissionierung, als Batch, aus Fachböden oder Durchlaufregalen: RBS bietet bedarfsgenau die richtigen Förderkomponenten, um die geforderte Leistung zu erfüllen. Für eine bestmögliche ergonomische Gestaltung werden schon bei der Planung die Besonderheiten der Regalhersteller beachtet.



Standardprofil für  
Rollenförderer



Profil für Rollenförderer

## Ohne Grenzen Fördern und Verbinden



Häufig muss die Fördertechnik raumübergreifend arbeiten. Selbst bei Brandwänden wird hier der Brandabschluss mit in die Anlage integriert. Förderlinien über mehrere Etagen verbindet RBS mit Liftstationen aus seinem Normprogramm.



## Mehr als Fördertechnik

RBS bietet maßgeschneiderte Systemlösungen rund um die Fördertechnik an, wie z. B. ergonomische Arbeitstische, Umreifungs- bzw. Klebeautomaten, integrierte Handlingsgeräte oder die Be- und Entstapelung von Behältern. Mit unserem „Sorglos-Paket“ sind Sie auf der sicheren Seite.



## Präzise – Schnell Sortieren und verteilen

Modernste Verteiltechnik mit den für das jeweilige Fördergut passenden Ausschleusmodulen garantiert hohe Durchsatzleistungen – mehr Effizienz.



## Zentral im Mittelpunkt Europas...

... gelegen, hat RBS seinen Standort in Gelnhausen nahe Frankfurt am Main. Hier werden die Anlagen entwickelt, konstruiert und auf hohem Qualitätsniveau gefertigt. Die großflächigen Werkshallen und moderne Bearbeitungsverfahren garantieren eine wirtschaftliche Fertigung.

In engem Kontakt mit unseren Kunden entstehen hier maßgeschneiderte Systemlösungen für einen optimalen innerbetrieblichen Materialfluss, vom Palettenförderer über Deckenförderer bis zur Stückgutförderung.



## Rundum Betreuung für höchste Kundenzufriedenheit

Als familiengeführtes Unternehmen stehen wir seit 1973 für Solidität, Kontinuität und ganzheitliche Betreuung unserer Kunden. Die Montage und Inbetriebnahme der Anlagen wird aus Qualitätsgründen fast ausschließlich von eigenem Personal durchgeführt.

Auch für die späteren Wartungs- und eventuellen Umbauarbeiten stehen Ihnen unsere Servicetechniker kompetent und zuverlässig zur Seite.

So stellen wir sicher, dass Sie auch nach Jahren mit unserer Leistung zufrieden sind.



### RBS Förderanlagen GmbH

Leipzigerstraße 68

63571 Gelnhausen/Roth

Telefon ++49(0)60 51/23 62

Telefax ++49(0)60 51/1 43 89

e-mail [info@rbs-foerderanlagen.de](mailto:info@rbs-foerderanlagen.de)

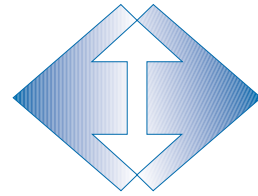
internet [www.rbs-foerderanlagen.de](http://www.rbs-foerderanlagen.de)



# Piece Goods Conveyors

Benefit from one source

## BK 140



Recommended for Conveyance



## Conveyor System BK 140 Modular and economic

Every RBS conveyor system is unique and consists of a set of modular single elements: the BK 140 kit. A functional and customized system from the design up to the installation and start-up is provided by one responsible partner. All systems are developed and manufactured in our own workshop, including control cabinet and control system.

### The BK 140 kit – flexible in every direction

Two aluminium sections represent the backbone of the system. Combined with roller and belt conveyors as well as belt curves, they meet every conveying requirement. Attachments and subsequent extensions are possible without any problems.

### Conveyance and distribution in all directions

Conveyor technology is efficient if it connects functions and workplaces without taking unnecessary space. Already in the early planning stage, RBS conveyor systems are designed in view of an optimum individual space adjustment. By using bridge structures or passage elements, the required passages to the work areas are ensured.

### Order picking - ergonomically and without goods accumulations

Every product shipment requires previous order picking. For fine or batch order picking, picking from shelves or flow racks, RBS offers the suitable and proper conveyor components to meet maximum performance requirements. As early as in the planning stage, the special features of the shelf manufacturers are taken into account to ensure an optimum ergonomic design.



Standard section for roller conveyors



Section for roller conveyors



## Unlimited conveyance and transfer



In many cases, the conveyor system has to be operated across several rooms. If fire walls are required, the fire shutter will be integrated in the system. RBS connects conveyor lines over several levels by using lift stations, which are part of its standard program.



## More than conveyor technology

RBS offers customized system solutions around the conveyance of goods, such as ergonomic work tables, automatic strapping or gluing machines, integrated handling units or container stacking and destacking facilities. With our "Carefree Package", you are on the safe side.



## Precise – Quick sorting and distribution

An advanced distribution technology with transfer modules, tailored to the specific goods, guarantee high throughputs and increase efficiency.



## Located at the Centre of Europe...

... RBS has its headquarters in Gelnhausen near Frankfurt/Main. This is where the conveyor systems are developed, designed and manufactured meeting highest quality standards. Extensive production shops and a state-of-the-art manufacturing process are the basis for an economic production.

In close contact with our customers, we develop customized systems solutions for the optimum in-company material flow from pallet conveyors over ceiling conveyors up to piece goods transport.



## Full service for utmost customer satisfaction

As a family-run company, we have committed ourselves to solidity, continuity and a comprehensive customer service since 1973.

For quality reasons, the installation and start-up of the systems will be carried out almost exclusively by our own personnel.

Our competent and reliable staff is also available for the subsequent maintenance and potential modifications.

This is how we ensure that you will be satisfied with our service in the long term.



## RBS Förderanlagen GmbH

Leipzigerstraße 68

63571 Gelnhausen/Roth

Phone ++49(0)60 51/23 62

Fax ++49(0)60 51/1 43 89

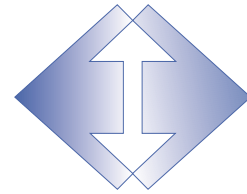
E-mail [info@rbs-foerderanlagen.de](mailto:info@rbs-foerderanlagen.de)

internet [www.rbs-foerderanlagen.de](http://www.rbs-foerderanlagen.de)



# Gurtkurve Belt Curve

## BK 140/09

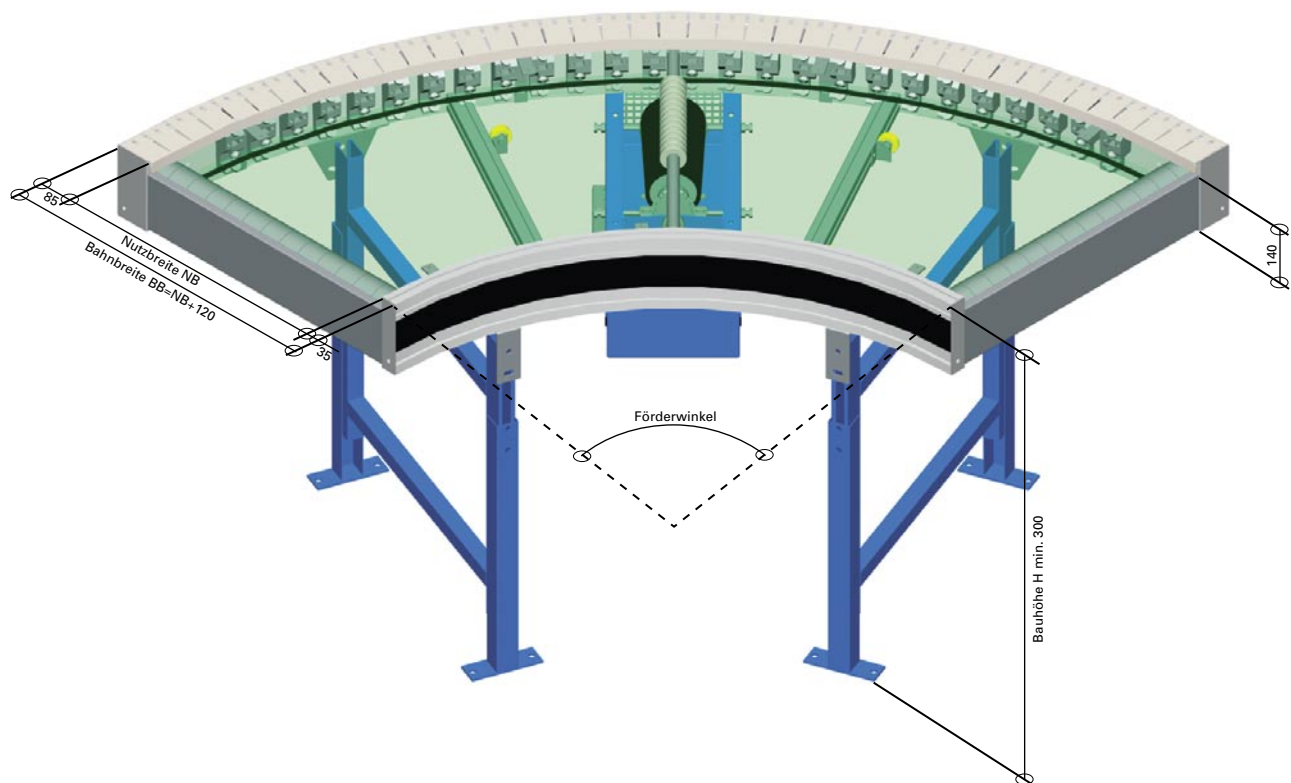
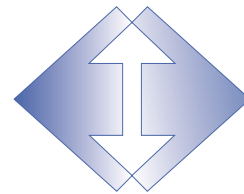


- Tragrahmen aus Spezial-Aluminiumprofilen mit eingeschraubten Traversen
- Einklippbare Kunststoffblende für geschlossene Außenfläche
- Gleittisch aus wasserfest verleimter Holzplatte
- Umlenkstation mit kugelgelagerten, zylindrischen Umlenkrollen  $\varnothing$  80 mm
- Reibradantrieb über konische Antriebstrommel
- Federnd gelagerte Gegenrolle für hohe Kraftübertragung
- Laufrichtung reversibel nutzbar
- Antrieb wahlweise über untergebauten Stirnradgetriebemotor oder seitlich verlagerten Schneckengetriebemotor
- Gurtführung über kugelgelagerte Haltemodule am Aussenradius
- Schneller Gurtwechsel durch einfaches Lösen der Gurtführung
- Supporting frame of special aluminium profiles with bolted traverses
- Clip-on plastic screen for closed outer surface
- Sliding table of waterproof bonded timber panel
- Tail station with ball-bearing cylindrical rollers  $\varnothing$  80 mm
- Drive over conical friction wheel
- Counter-role stored sprungly for a high power transmission
- Direction of movement reversibly utilizable
- Drove alternatively over sub-built spur gear or worm gear engine shifted at the side
- Belt guides over ball-bearing holding modules on the outer radius
- Fast belt change through simply loosening the belt guides



# Gurtkurve Belt Curve

## BK 140/09



### Technische Daten

Bahnbreite	Belt width	BB	400-1500 mm
Nutzbreite	Usable width	NB	280-1380 mm
Innenradius	Inner radius		750 mm / 1000 mm
Förderwinkel	Conveyor angle		30°-180° im 15° Raster
Bauhöhe	Installation height	H	min. 300 mm
Kurvenbelastung	Conveyor loading		max. 250 kg
Transportgeschwindigkeit	Transport speed		bis zu 3,0 m/s

#### RBS Förderanlagen GmbH

Leipzigerstraße 68 • 63571 Gelnhausen/Roth  
 Telefon ++49(0)60 51/23 62 • Telefax ++49(0)60 51/1 43 89  
 info@rbs-foerderanlagen.de